

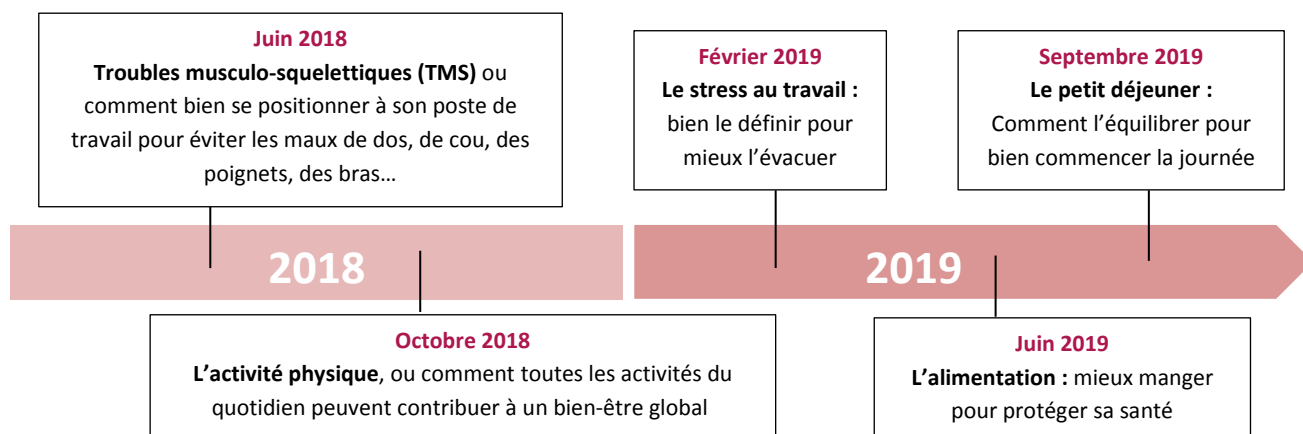
## LA MUTUELLE MGC ACCOMPAGNE LA CRP RATP DANS LA PRÉVENTION SANTÉ DE SES SALARIÉS

La MGC (Mutuelle générale des cheminots), première mutuelle santé des agents SNCF et de leur famille, couvre également, depuis le 1<sup>er</sup> janvier 2018, les salariés de la Caisse de retraite du personnel de la RATP. Résolument engagée dans la prévention santé auprès de tous ses adhérents, la MGC accompagne, à partir de juin, la CRP RATP dans la mise en place d'un programme d'actions de prévention de santé au travail.

### Un programme personnalisé pour la CRP RATP

Inscrite dans une démarche de Qualité de vie au travail et misant sur la prévention santé, la Caisse de retraite du personnel de la RATP a choisi en début d'année la MGC comme mutuelle d'entreprise notamment pour son expertise dans ce domaine.

En concertation avec la CRP RATP, la mutuelle MGC a construit un programme d'actions de prévention répondant spécifiquement aux problématiques liées à la santé des salariés de la Caisse. Prévu sur une période d'un an, ce programme est composé de 5 volets sur 4 thématiques : les troubles musculo-squelettiques (TMS), l'activité physique, le stress au travail et la nutrition. Chaque évènement est l'occasion pour les salariés de bénéficier d'un temps d'échange avec un professionnel (ergonome, psychologue, etc), suivi d'un buffet santé.



### Chronologie du programme de prévention MGC pour les salariés de la CRP RATP

#### Nouvelle brochure d'information sur les TMS

A l'occasion de sa collaboration avec la CRP RATP, la MGC a créé un guide pratique intitulé « **Prévenir les TMS : bien s'installer à son poste de travail** » contenant des conseils pour optimiser son environnement de travail. En effet, les TMS sont aujourd'hui la première cause de maladies professionnelles en France. Ces douleurs peuvent être causées ou amplifiées par un poste de travail non adapté, notamment sur écran, et sont souvent liées à un environnement professionnel défavorable : surcharge de travail, climat social tendu... Pour les salariés touchés, l'impact au quotidien sur leur santé globale est important et parfois très difficile à gérer.



Cette nouvelle brochure, pédagogique et accessible à tous, rejoint une collection d'autres brochures abordant des thématiques variées telles que l'activité physique, les IST, le travail en horaires décalés ... Conseils, astuces, exercices, ces brochures sont un réel outil au quotidien.

### **La prévention santé au travail, un nouveau défi**

Soucieuses du bien-être de leurs salariés et pour les inciter aussi à devenir acteurs de leur santé au quotidien, les entreprises misent de plus en plus sur la prévention santé au travail. L'objectif étant d'éviter ou de réduire l'apparition, le développement et la gravité des accidents et maladies. On sait aujourd'hui que la santé au travail a un réel impact sur la santé et la qualité de vie en général.

La mutuelle MGC, ouverte à tous (cheminots ou non) depuis 2006, s'engage résolument à jouer un rôle dans la prévention santé et possède une grande expertise dans la compréhension des besoins des salariés adhérents. Intrinsèquement liée au monde cheminot depuis son origine, la mutuelle a élaboré ces dernières années des campagnes de prévention santé au travail dans les établissements SNCF. Ainsi, la MGC possède l'expérience pour répondre efficacement aux problématiques des DRH qui doivent agir en prévention pour la santé de leurs salariés.

### **Au plus près des adhérents**

La mutuelle MGC a par ailleurs développé une application mobile de prévention santé à destination de ses adhérents axée sur l'activité physique et la nutrition. Les adhérents ont ainsi à portée de main plus de 500 pages de conseils pratiques pour bien manger et bien bouger au quotidien.

#### **Contacts presse**

Aurélia Meunier & Gaëlle Ryouq

[mgc@wellcom.fr](mailto:mgc@wellcom.fr)

01 46 34 60 60

#### **A propos de la mutuelle MGC**

La mutuelle MGC est depuis plus de 130 ans la première mutuelle santé des agents SNCF et de leur famille. Depuis 2006, elle est ouverte à tous, cheminots ou non, et protège aujourd'hui plus de 260 000 personnes en santé.

#### **A propos du Groupe MGC**

Le Groupe MGC comprend la mutuelle MGC, leader auprès des agents SNCF depuis plus de 130 ans, un Fonds de dotation, un Centre de Gestion Mutualiste Partagé et un Centre Dentaire Mutualiste. Ces quatre entités sont unies par leurs valeurs mutualistes et la volonté de partager leur énergie au service de tous.

